

Székesfehérvár

1 937 000 HUF

Bip-003228. Székesfehérvár déli részén, Váralján zárt, önálló ipari-logisztikai telephelyen belül 1300m² alapterületű korszerű raktár / üzemcsarnok kiadó!

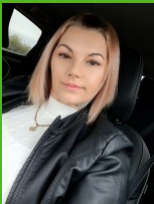
A Seregélyesi út- Sárkeresztúri út átkötő út (déli összekötő) megépülését, illetve az intermodális csomóponthoz kapcsolódó úthálózatfejlesztéseket követően a telephely közúti kapcsolatai még tovább javulnak, az M7-es autópálya 3km-en belül elérhetővé válik. Az ingatlan kamionnal, gépkocsival és tömegközlekedéssel is korlátozások nélkül, könnyen megközelíthető.

Jellemzők:

- belmagasság: 5 - 6.6m
- polcrendszer (opcionális)
- hőszigetelt, szekcionált gépi mozgató ipari kapuk (1 rámpás és 1 dokkoló kapu)
- nagyteherbírású ipari padló
- a telephely teljes közmű-ellátottsággal rendelkezik
- villamos energia: egységenként 3 x 32 Amper, szükség esetén bővíthető
- csarnoktér fűtése: gázüzemű hőlégbefúvókkal
- kiépített riasztó és kamerarendszer
- rendezett, parkosított, térkővel burkolt terület
- sokférőhelyes burkolt parkoló
- igény esetén klimatizált irodák biztosíthatók

További területek bérelhetők a ...

□□□	372103
Type	□□ - □□
□□	1 300 m ²
□□	20000 m ²
□□	□□
□□	□□□
□□	Acélváz
□□	□□
□□	□□□□□□
□□□	2013



Berki Katalin

+36-70-789-1998

k.berki@gdn-ingatlan.hu

